

# Accompagner la réussite

---

Sylviane BACHY | [sylviane.bachy@ulb.ac.be](mailto:sylviane.bachy@ulb.ac.be)

Pôle académique de Bruxelles | Centre de didactique

01 Le Pôle académique de Bruxelles

02 Actions - Connaissances disciplinaires

03 Actions - Connaissances pédagogiques

04 Actions - Métacognition

05 Obstacles - freins

06 Facilitateurs

01 Le Pôle académique de Bruxelles

02 Actions - Connaissances disciplinaires

03 Actions - Connaissances pédagogiques

04 Actions - Métacognition

05 Obstacles

06 Facilitateurs

## Une région bilingue et un carrefour international

- ① 47 Institutions : 3 Universités, 9 Hautes Écoles, 8 Écoles supérieures des arts et 27 Écoles de promotion sociale
- ② 75000 étudiants et 10000 enseignants
- ③ Deux responsables opérationnelles

## Une multiplicité d'actions pour améliorer la réussite

- ① Contextes très différents entre EPS|ESA|HE|Uni
- ② Origines internationales des étudiants
- ③ Âges

# Missions du Centre de didactique

Le service d'aide à la réussite englobe et intègre les actions menées dans l'axe apprentissage et l'axe enseignement					
AXE APPRENTISSAGE			AXE ENSEIGNEMENT		
A1	A2	A3	B1	B2	B3
Informations pédagogiques à l'attention des élèves du secondaire	Analyse des dispositifs d'apprentissage facilitant l'accès à l'enseignement supérieur	Analyse des aides proposées aux étudiants de l'enseignement supérieur <b>Priorité 1</b>	Analyse des dispositifs d'enseignement qui contribuent à l'amélioration de la réussite	Analyse et mise en place de formations pédagogiques	Mise en place de journées d'études en fonction de thématiques déterminées par les membres du Pôle <b>Priorité 4</b>
Action menée en lien avec les missions de Anne Verriest pour l'information et l'orientation	Ecole d'été, cours préparatoires, concours, tests d'admission, année de propédeutique,...	Coaching, tutorat, midis du SAR, formations Tremplin, Relais, Rebond, monitorat, psycampus, Passeport pour le BAC...	Pédagogie active, mise en situation, projet, ...	Master en Pédagogie universitaire, CAPAES, formations ponctuelles, ... <b>Priorité 2</b>	Journée de l'AIPU, ABC-éduc, ...
Veille scientifique (colloque) et analyse des pratiques en FWB et hors FWB					
Recherche de financements complémentaires en fonction d'une analyse des besoins des services d'aide à la réussite ainsi que du corps enseignant <b>Priorité 3</b>					

## Une classification

Moments clés / Types d'aide	Aide Disciplinaire	Aide Pédagogique	Aide au niveau de la métacognition
Fin de secondaire			
Transition			
Supérieur			
Echec / Abandon			

01 Le Pôle académique de Bruxelles

02 Actions - Connaissances disciplinaires

03 Actions - Connaissances pédagogiques

04 Actions - Métacognition

05 Obstacles

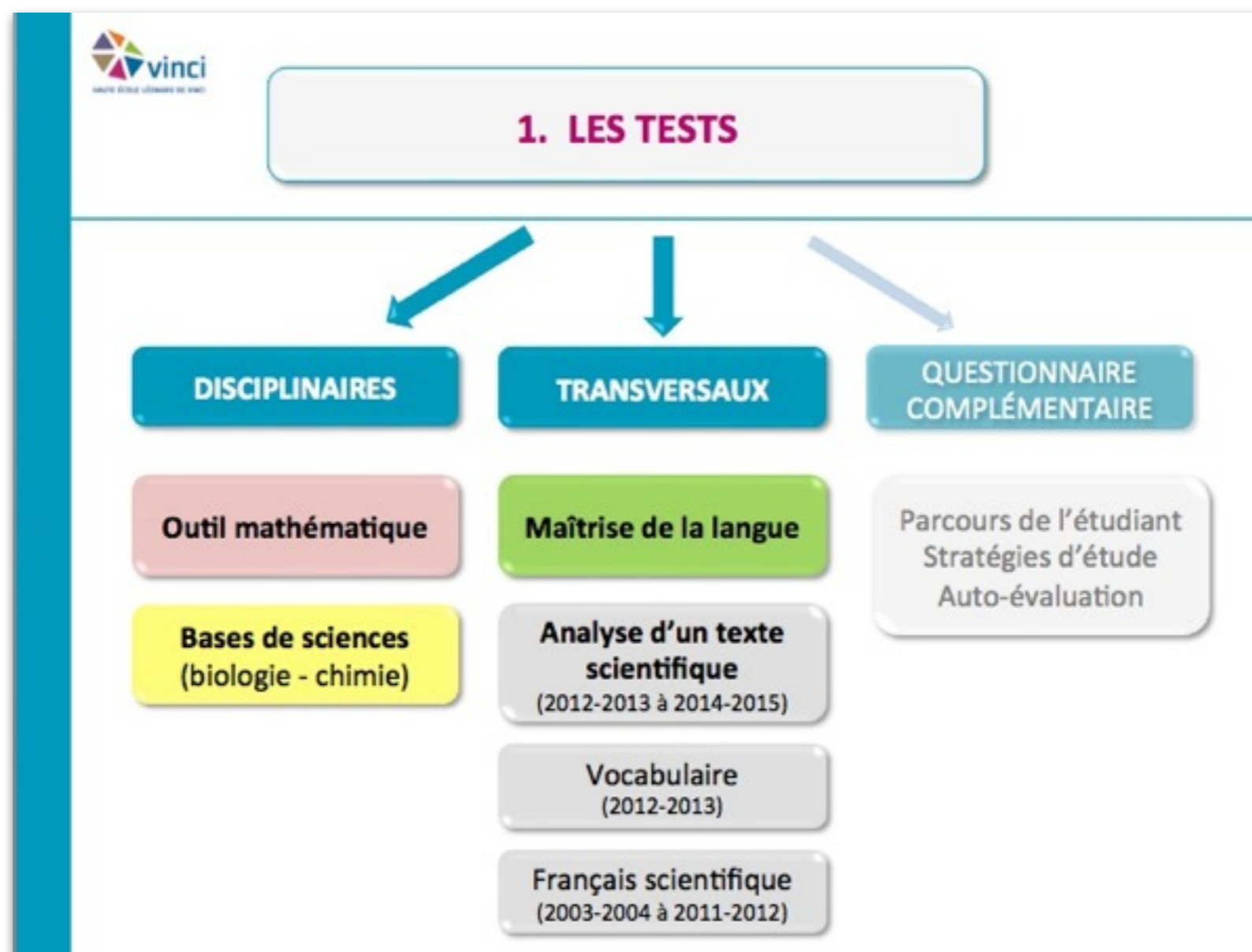
06 Facilitateurs



## Prendre conscience de ses compétences disciplinaires

- ① Tutorat - HE
- ② Propédeutique | Modules disciplinaires - EPS
- ③ Ateliers (ex. Antichambre) | One to One - ESA
- ④ Passeport pour le BAC - UNI

## Une recherche-action à Parnasse - ISEI



01 Le Pôle académique de Bruxelles

02 Actions - Connaissances disciplinaires

03 Actions - Connaissances pédagogiques

04 Actions - Métacognition

05 Obstacles

06 Facilitateurs

## Développer des méthodes d'apprentissage

- ① Midi du SAR - HE
- ② Propédeutique | Méthodologie - EPS
- ③ Coaching en petits groupes - UNI

01 Le Pôle académique de Bruxelles

02 Actions - Connaissances disciplinaires

03 Actions - Connaissances pédagogiques

04 Actions - Métacognition

05 Obstacles

06 Facilitateurs

## Auto-régulation et conscience de son fonctionnement

Comprendre comment être acteur de ses apprentissages



## Développer la métacognition

- ① Profil d'apprentissage | Feedback - HE
- ② Coaching orientation | Portfolio - EPS
- ③ Coaching | Parrainage | Guidance - UNI

01 Le Pôle académique de Bruxelles

02 Actions - Connaissances disciplinaires

03 Actions - Connaissances pédagogiques

04 Actions - Métacognition

05 **Obstacles**

06 Facilitateurs



## Complexité des mises en œuvre sur le terrain

- 1 Grande disparité des contextes -> adaptation
- 2 Manque de partage par manque de temps
- 3 Éclatement des ETP
- 4 Peu de mesures valides des dispositifs
- 5 Pas toujours d'outils opérationnels

01 Le Pôle académique de Bruxelles

02 Actions - Connaissances disciplinaires

03 Actions - Connaissances pédagogiques

04 Actions - Métacognition

05 Obstacles

06 Facilitateurs

## Une motivation à toute épreuve

- ① Des acteurs innovants
- ② Des possibilités de concertation : BruxSars
- ③ Des outils transférables et fiables
- ④ Des dynamiques de partage plutôt que de concurrence

# Conclusion et objectifs du Pôle académique de Bruxelles

---

- 1 Développer des actions contextualisées
- 2 Créer des lieux de partage
- 3 Développer des outils de mesure
- 4 Soutenir des actions SAR triples : disciplinaires, pédagogiques et de métacognition

# Accompagner la réussite en 1ère année d'études supérieures

---

Merci pour votre attention

Sylviane BACHY | [sylviane.bachy@ulb.ac.be](mailto:sylviane.bachy@ulb.ac.be)

Pôle académique de Bruxelles | Centre de didactique